

Скан-эмуляция процессоров ЦОС TMS320C3x/C4x/C5x/C54x/C2xx/C6x/C8x

особенности

- скан-эмуляция осуществляется самим процессором ЦОС с помощью встроенных в него эмуляционного блока и скан-интерфейса MPSD/JTAG под управлением внешнего эмуляционного контроллера или скан-эмулятора
- идентичность временных и нагрузочных параметров процессора при скан-эмуляции и реальной работе
- исключение процедур установки/изъятия процессора из подсхемного гнезда и необходимости применения многоконтактного высокочастотного пода для вставки в гнездо процессора
- управление скан-эмуляцией процессора через скан-интерфейс с малым числом контактов
- простота подключения эмуляционного контроллера к эмулируемому процессору без извлечения его из схемы
- низкая стоимость средств скан-эмуляции

возможности

- контроль и установка внутренних регистров и портов процессора
- доступ во внутреннюю и внешнюю память процессора, загрузка и выгрузка программ и данных
- отладка программы одновременно в сопряженных окнах С-кода и Ассемблера
- поддержка до 200 точек останова, выполнение программы в различных режимах в реальном времени
- поддержка аппаратных точек останова и подсчет числа событий
- измерение времени выполнения участков программы в режиме реального времени и ее профайлинг по секциям
- подключение эмуляционного контроллера к любому количеству процессоров со скан-интерфейсами JTAG, объединенных в "дейзи-цепочку"

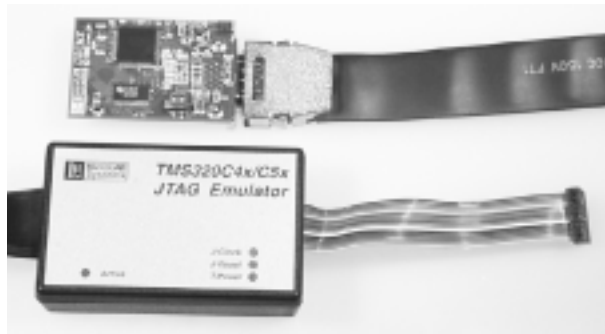
Двухканальный скан-эмулятор MIRAGE-510D для TMS320C3x/4x/5x/54x/2xx/6x/8x



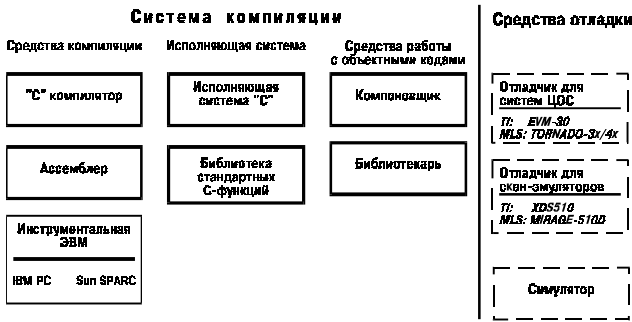
- управление двумя скан-интерфейсами MPSD/JTAG процессоров ЦОС в любой комбинации
- функционирование в составе ПК IBM PC
- поставка в одно- и двухканальном вариантах
- расширение для управления четырьмя скан-интерфейсами MPSD/JTAG
- эквивалентность двум эмуляторам XDS510 фирмы Texas Instruments
- выносные поды со светодиодной индикацией состояния процессора
- отладчики для языков С и Ассемблер для MS-DOS, Windows 95/NT, OS/2
- компиляторы С и Ассемблер
- идеальное средство проектирования, производственного контроля и диагностики мультипроцессорных систем

Дочерний универсальный эмуляционный модуль UECM для систем ЦОС TORNADO-3x/4x/54x/6x

- управление скан-интерфейсом MPSD/JTAG процессоров ЦОС систем TORNADO-3x/4x/54x/6x
- полная эквивалентность одному каналу скан-эмулятора MIRAGE-510D
- установка в качестве дочернего модуля на разъем систем ЦОС TORNADO
- выносные поды для управления скан-интерфейсами MPSD/JTAG внешних процессоров ЦОС TMS320



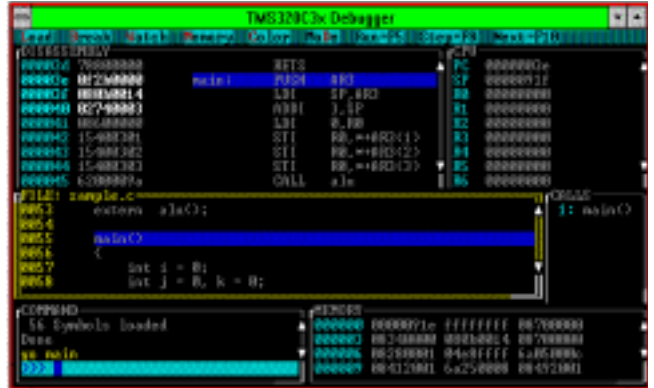
Компиляторы C и Ассемблеры фирмы Texas Instruments для процессоров ЦОС TMS320



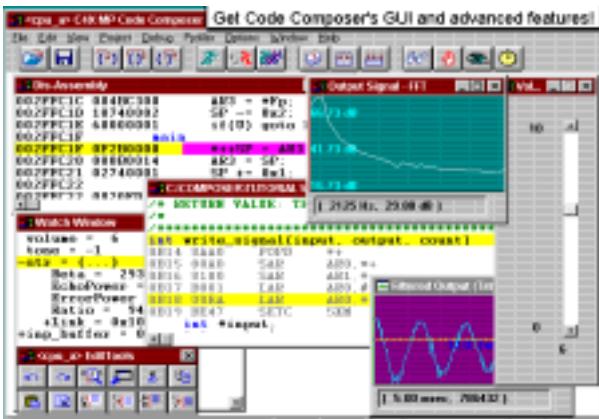
- компиляторы C для процессоров ЦОС с плавающей точкой
- компиляторы C для процессоров ЦОС с фиксированной точкой
- поддержка стандарта ANSI C
- поддержка Small и Big моделей памяти
- общие и специализированные для процессоров ЦОС методы оптимизации
- интегрированный препроцессор
- генерация кода, размещаемого в ПЗУ
- оптимизированная библиотека стандартных C-функций

Отладчики фирмы Texas Instruments для процессоров ЦОС TMS320

- сопряженные окна C-кода и Ассемблера
- окна регистров процессора, памяти, структур данных, трассировки переменных
- пэтч-ассемблер
- поддержка программных и аппаратных точек останова в режиме реального времени
- загрузка и управление выполнением программы
- контроль времени исполнения участков программы
- многосекционный профайлинг программы
- работа в автоматическом командном режиме с обработкой условных операторов
- поддержка скан-эмулятора MIRAGE-510D и эмуляционного модуля UECM



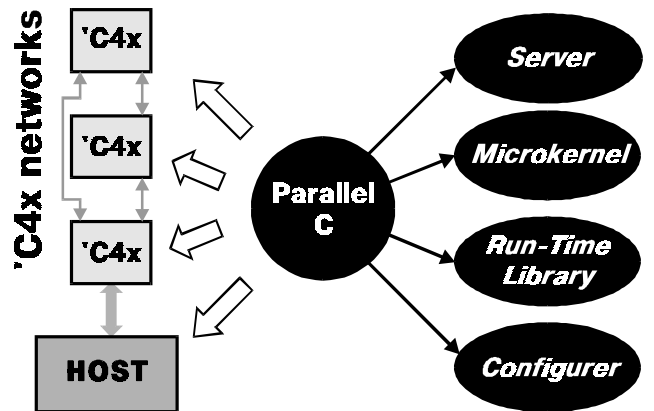
Интегрированная среда компиляции и отладки Code Composer фирмы GO DSP для TMS320



- многооконный текстовый редактор
- командный процессор для компиляторов C/ Ассемблер фирмы Texas Instruments
- инкрементная компиляция
- отладчик для языков C/Ассемблер с мощными средствами трассировки переменных и обработки точек останова
- использование файлов для замены результатов, возвращаемых функциям
- графическое представление данных в памяти процессора ЦОС в виде сигнала или спектра
- функционирование в средах Windows, Windows NT
- поддержка скан-эмулятора MIRAGE-510D и эмуляционного модуля UECM

Параллельный компилятор C фирмы 3L для TMS320C4x

- разработка ПО для многозадачных мульти-процессорных систем реального времени
- полный набор функций языка ANSI, совместимость с компилятором C TI
- приоритетная диспетчеризация задач
- управление линк-портами и каналами ПДП
- обработка прерываний, управление таймером
- сообщения для межзадачной коммуникации
- семафоры для управления общими ресурсами
- конструктор распределенных приложений
- транспарантная межзадачная коммуникация
- отладчики, поддерживающие скан-эмулятор MIRAGE-510D и эмуляционный модуль UECM



MIRAGE-510D, UECM являются торговыми марками фирмы МикроЛАБ Системс
Другие использованные торговые марки и названия фирм являются соответственно торговыми марками их владельцев.

DOC: MLS-SPDS-115R 04/98